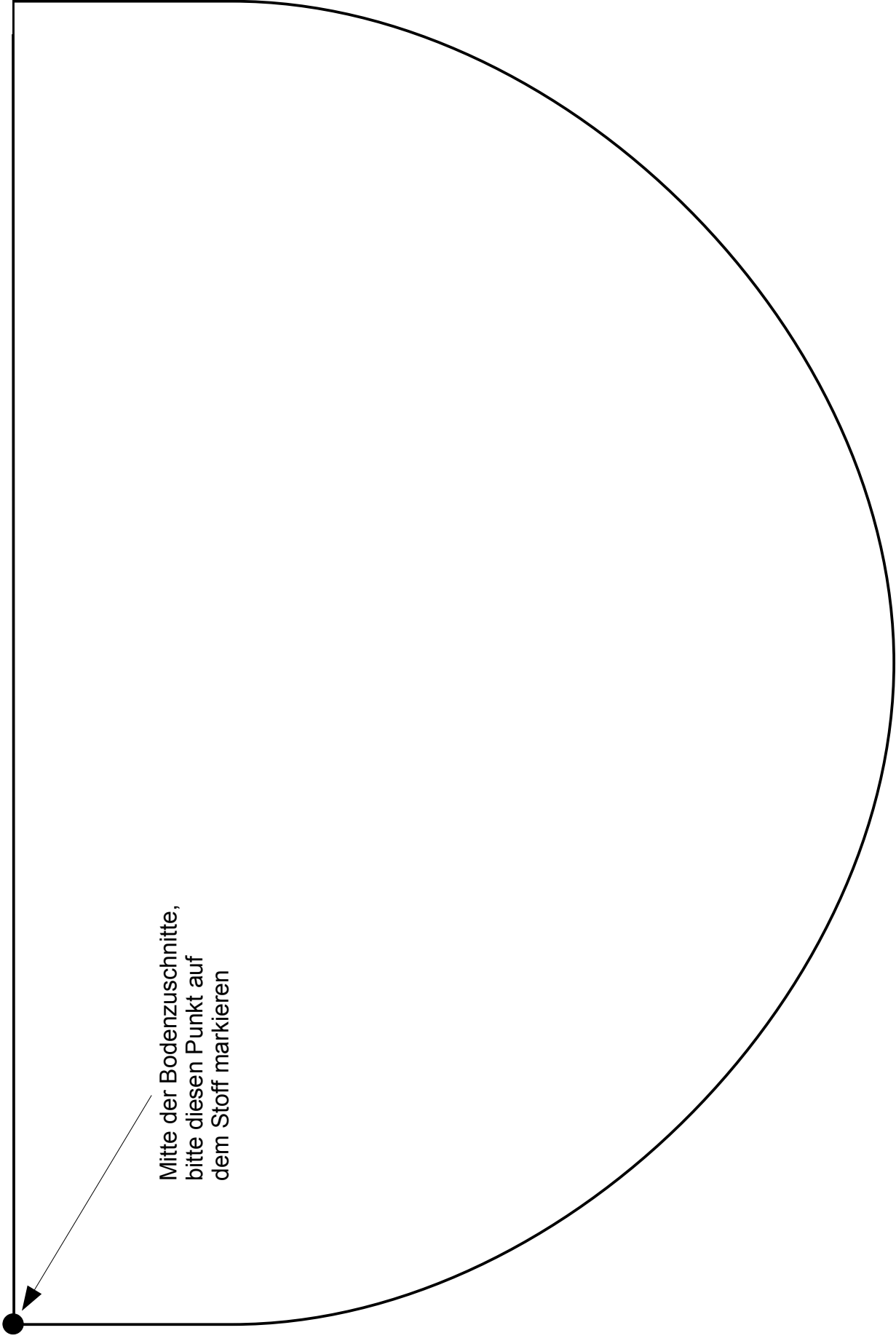


an dieser Linie bitte die Hälften zusammenkleben



Mitte der Bodenzuschnitte,
bitte diesen Punkt auf
dem Stoff markieren

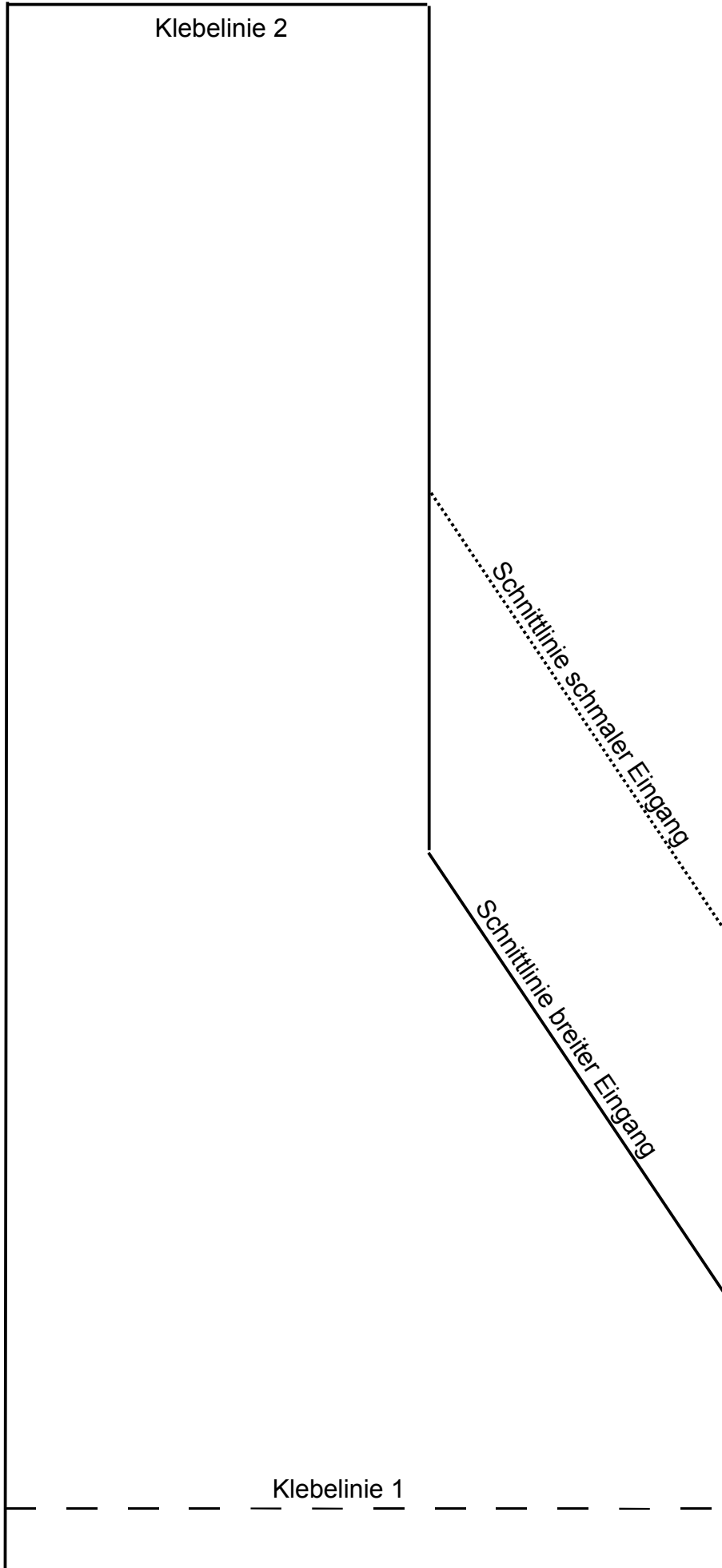
Klebelinie 1

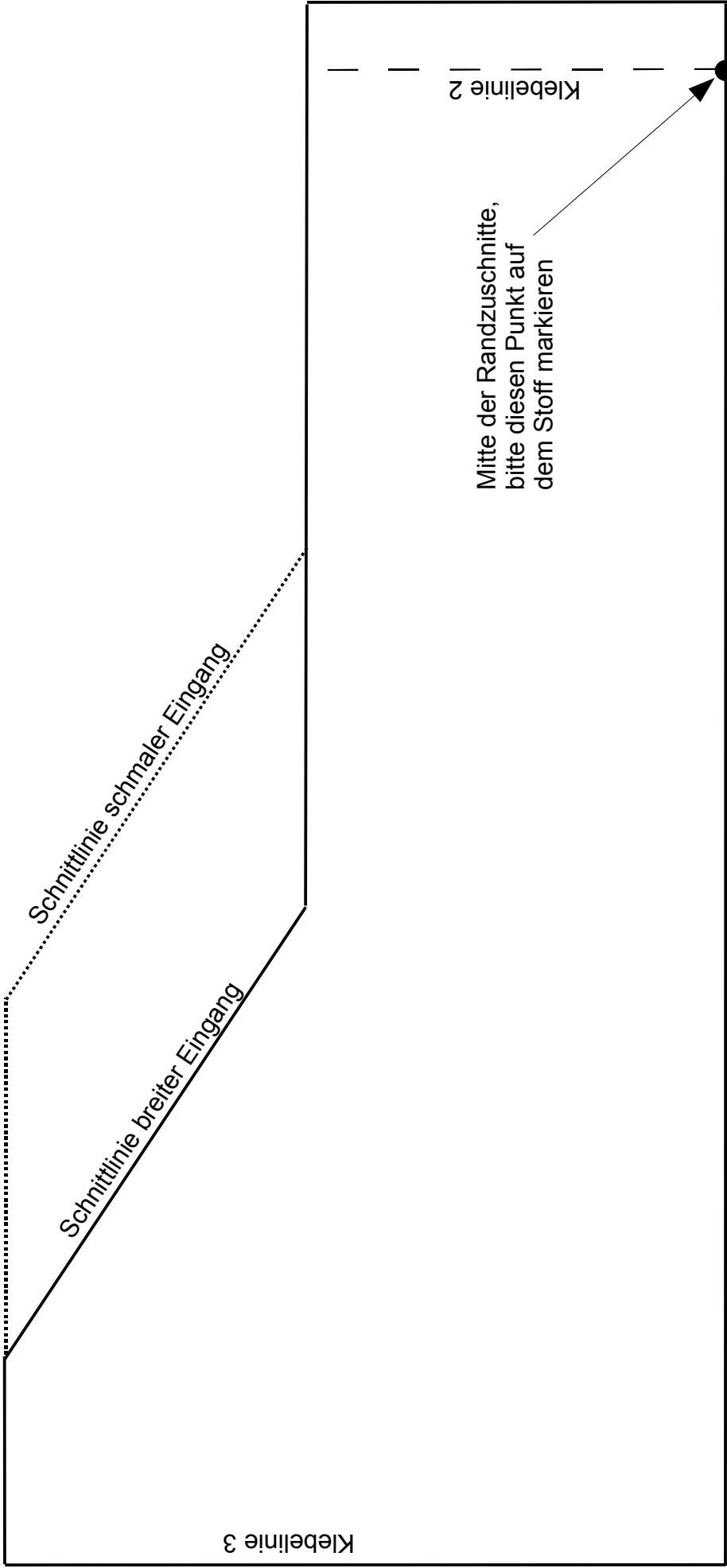
Klebelinie 2

Schnittlinie schmaler Eingang

Schnittlinie breiter Eingang

Klebelinie 1





Klebelinie 3